

Filière métier



Administration Gestion

Et si vous deveniez

- Office manager
- Chargé.e de projet
- Assitant.e de manager
- Assitant.e de gestion
- Consultant.e recrutement en agence d'emploi
- Etc ...

La filière

Au cœur des enjeux managériaux, l'assistant favorise la communication en interne et avec les interlocuteurs externes. Il organise, planifie, gère les projets, les données et les activités, propose, innove, et fait évoluer la structure. Le consultant recrutement analyse les besoins des entreprises, leur propose les profils adéquats, et développe le portefeuille clients.

Nos atouts

- Nous croyons en l'apprentissage et nous le soutenons. Nous pensons que savoir penser ne va pas sans savoir-faire
- Avec 4 filières métiers, CCI Formation propose un parcours de formation du CAP au BAC +5
- Nous sommes un CFA départemental résolument ancré dans le développement économique et social des territoires de la Mayenne.
- Chaque jour, nous œuvrons pour la réussite individuelle de chaque apprenant qui forge l'ambition collective de nos équipes
- Pour construire un modèle de développement durable, nous déployons une démarche d'éducation au vivre ensemble visant à favoriser l'intégration sociale et professionnelle de tous les publics



Les formations

- Assistant(e) Gestion et Administration en Entreprise (Bac+2) – ESMASS



Zoom sur

Nos points forts

- Modularisation et individualisation des parcours de formation
- Cours dispensés par une équipe pédagogique de formateurs issus du monde de l'entreprise
- Formation bénéficiant d'un réseau national : Les Ecoles Supérieures des Métiers de l'Assistant (ESMASS) présente dans plus de 30 CCI.



Lieux de formation

Campus Laval

Campus Laval Rue Léonard de Vinci - CS 36152 53062 LAVAL
Cedex 9 (GPS : 53810 CHANGE)

Labellisé

RSE Positive
labellucie.com

La liste exhaustive des informations liées au diplôme est accessible sur notre site internet www.cciformation53.fr (prérequis, objectifs, durée, modalités et délais d'accès, tarifs, contacts, méthodes mobilisées, modalités d'évaluation et accessibilité aux personnes en situation de handicap.)



CCIFormation Laval - Saint Berthevin

✉ cci53-cfa@mayenne.cci.fr🌐 www.cciformation53.fr

☎ 02 43 91 49 70

Suivez-nous sur les réseaux sociaux

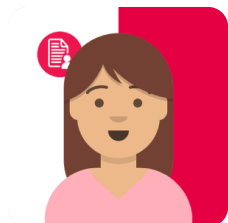


Et après ?

Les secteurs qui recrutent

- Commerce Industrie Service

Témoignages



Parole d'apprenti

La formation d'Assistant.e de Direction.s a été un vrai tremplin : je souhaitais valider un Bac+2 dans le domaine du secrétariat et de l'assistantat après plusieurs années d'expériences professionnelles diverses. La formation que j'ai suivie en alternance dans une PME Mayennaise m'a permis d'être embauchée en CDI. Je peux mettre en pratique tout ce que j'ai appris en formation et grandir sur mon poste!

Jennifer.N | Assistant.e de Direction.s | Promotion 2016

Indicateurs clés

Partenaires



La liste exhaustive des informations liées au diplôme est accessible sur notre site internet www.cciformation53.fr (prérequis, objectifs, durée, modalités et délais d'accès, tarifs, contacts, méthodes mobilisées, modalités d'évaluation et accessibilité aux personnes en situation de handicap.)



CCIFormation Laval - Saint Berthevin

✉ cci53-cfa@mayenne.cci.fr

🌐 www.cciformation53.fr

☎ **02 43 91 49 70**

Suivez-nous sur les réseaux sociaux

